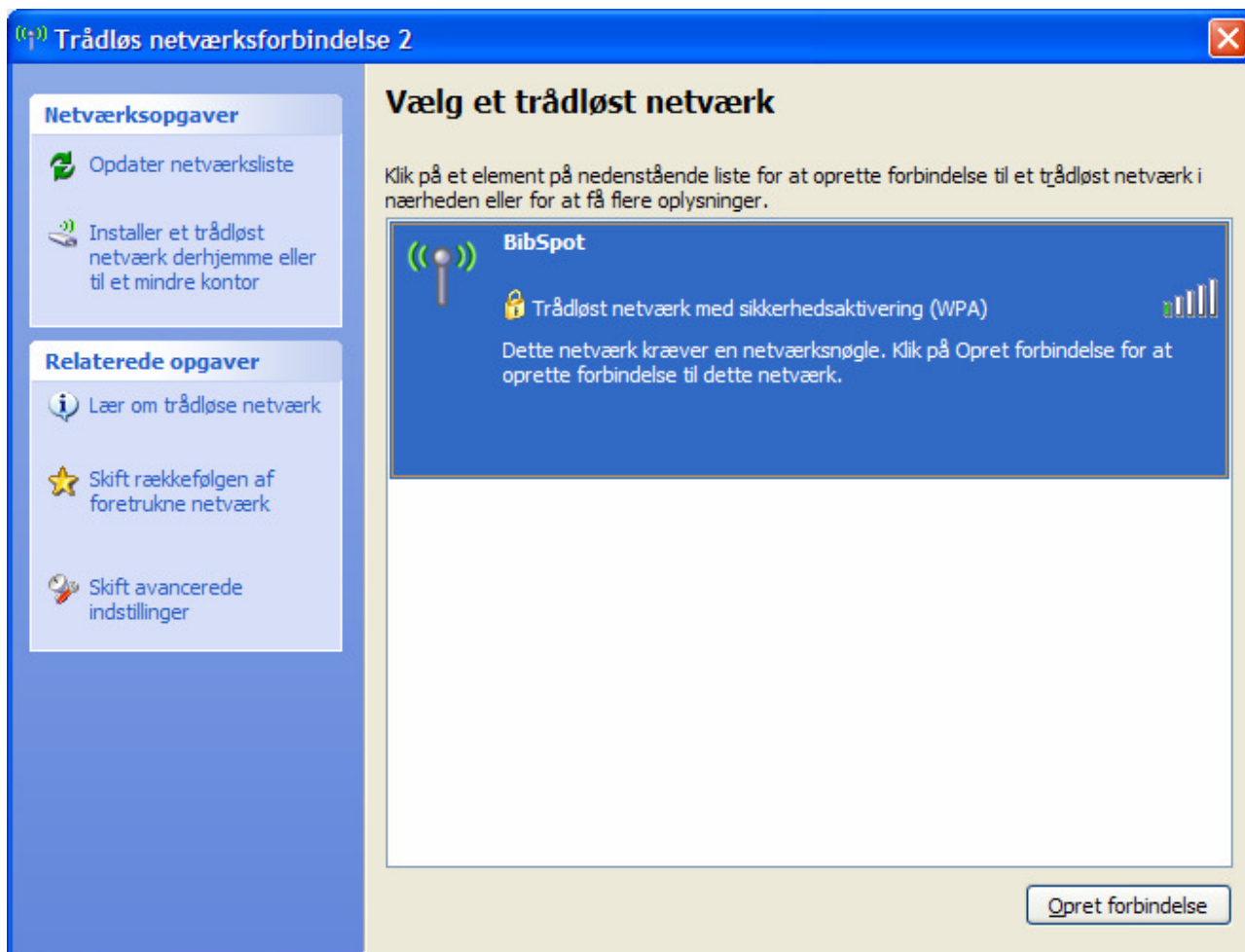
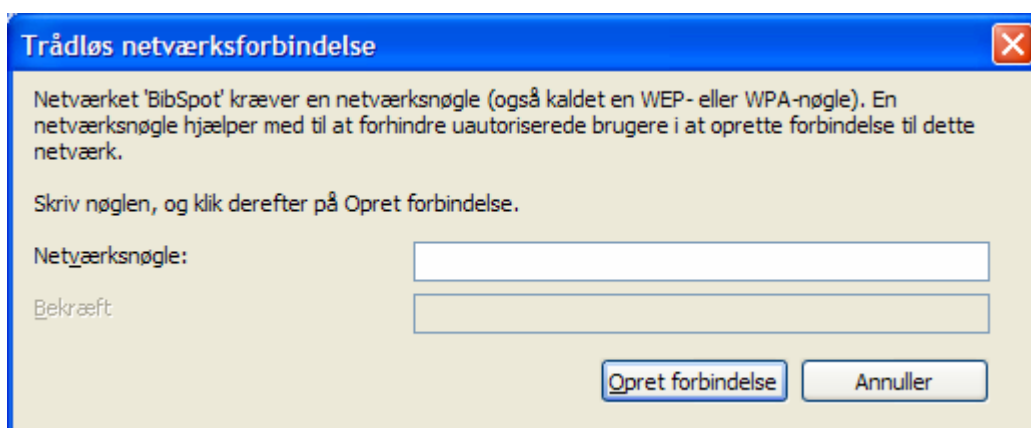


Nykøbing Falster Centralbibliotek

Hvis din pc tidligere har været på trådløst netværk

Højreklik på *Trådløstforbindelse* på proceslinjen og vælg *Vis trådløse netværk*



Vælg BibSpot og klik på *Opret forbindelse***Indtast netværksnøgle: biblioteket - husk at bekræfte!
Klik på *Opret forbindelse***

Åbn Internet Explorer, Firefox eller en anden browser og indtast brugernavn og adgangskode som angivet på den udleverede bon.

God fornøjelse!

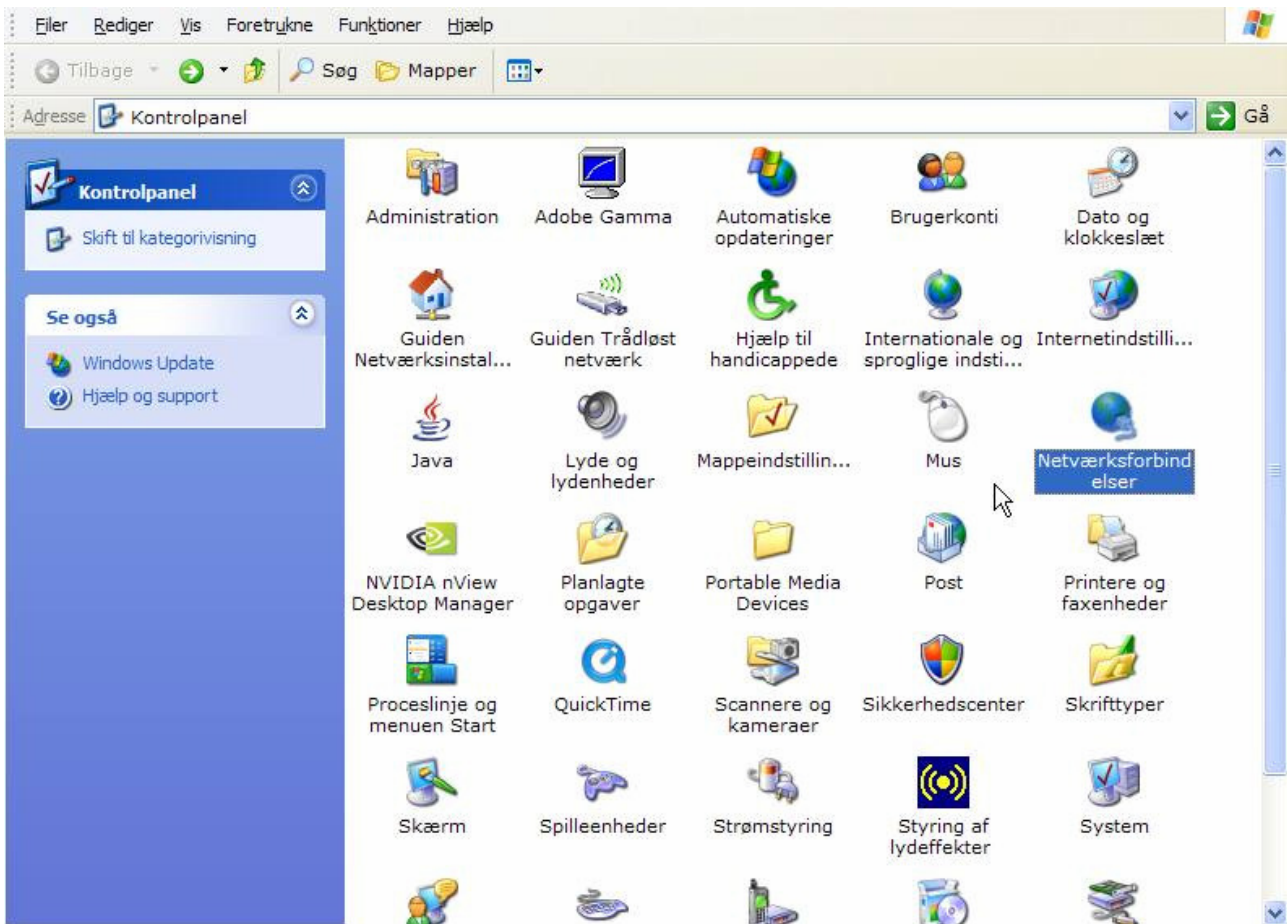
Har din pc ikke været på trådløst net før så følg nedenstående vejledning

Opsætning af PC til trådløst Internet – kræver Windows Xp servicepack 2

Vælg start, derefter Kontrolpanel



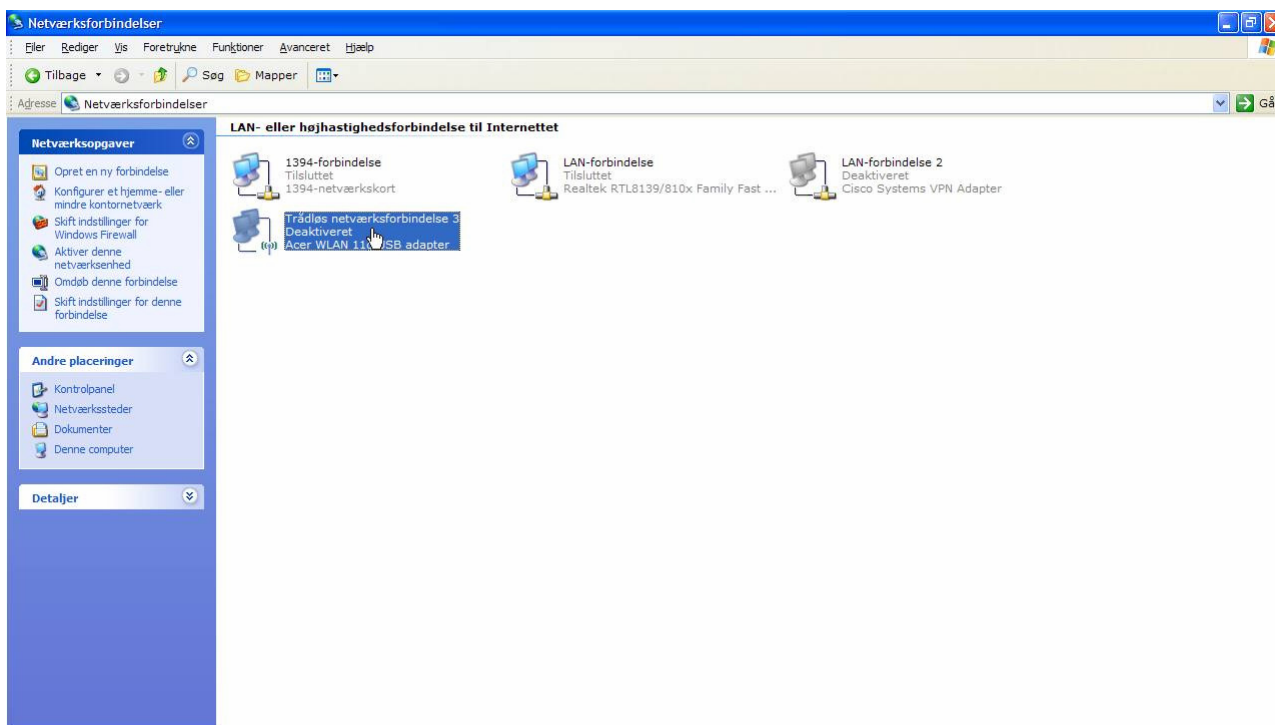
Dobbelklik på ikonet Netværksforbindelser



Højreklik på ikonet for *Trådløs netværksforbindelse*.

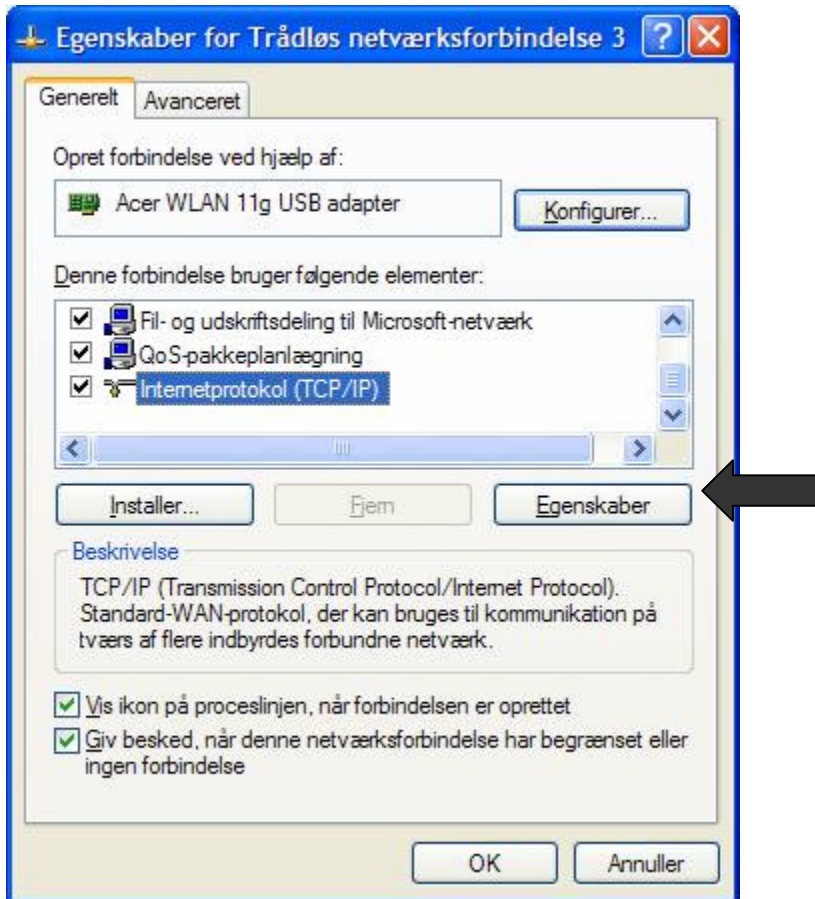
Har du ikke et ikon for en trådløs netværksforbindelse har din pc ikke trådløst netkort.

Du kan låne et netværkskort med installationsvejledning ved henvendelse til bibliotekarbordet.

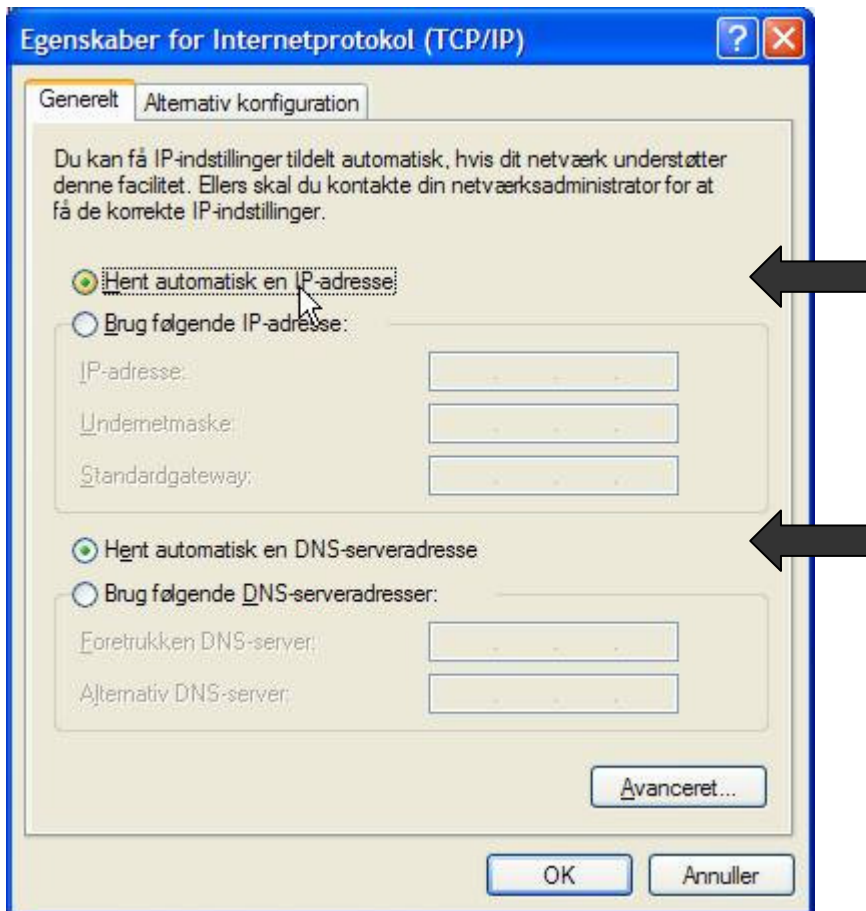


Under fanebladet **Generelt** skal du markere **Internetprotokol (TCP/IP)**

Klik herefter på **Egenskaber**



**Her skal *Hent automatisk en IP-adresse* og *Hent automatisk en DNS-serveradresse* været markeret med en prik
Tast *OK***

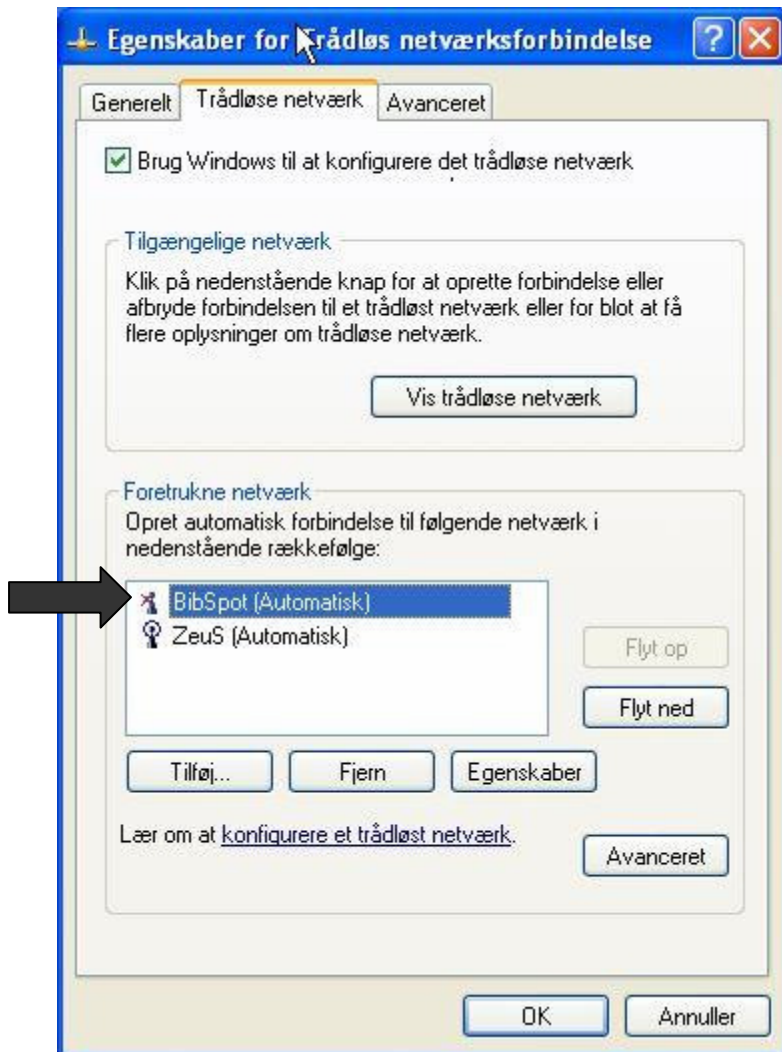


Vælg fanebladet *TrådløseNetværk*

Sæt flueben i boksen *Brug Windowstil at konfigurere indstillinger*



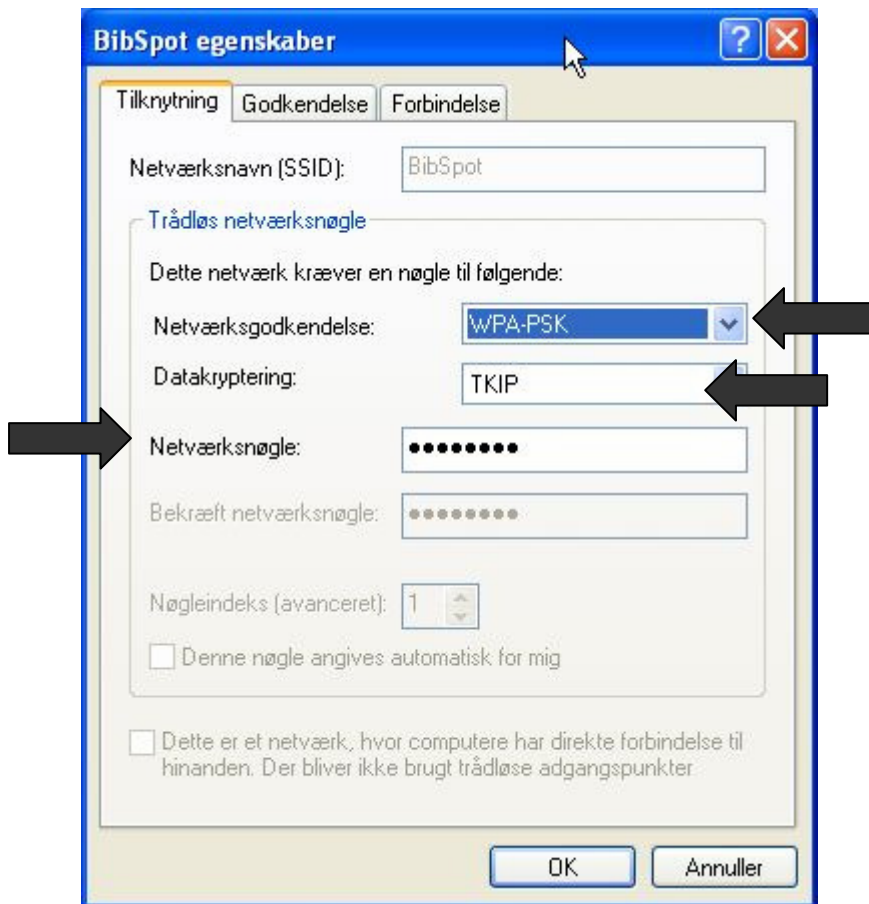
Marker BibSpot og klik på *Egenskaber*



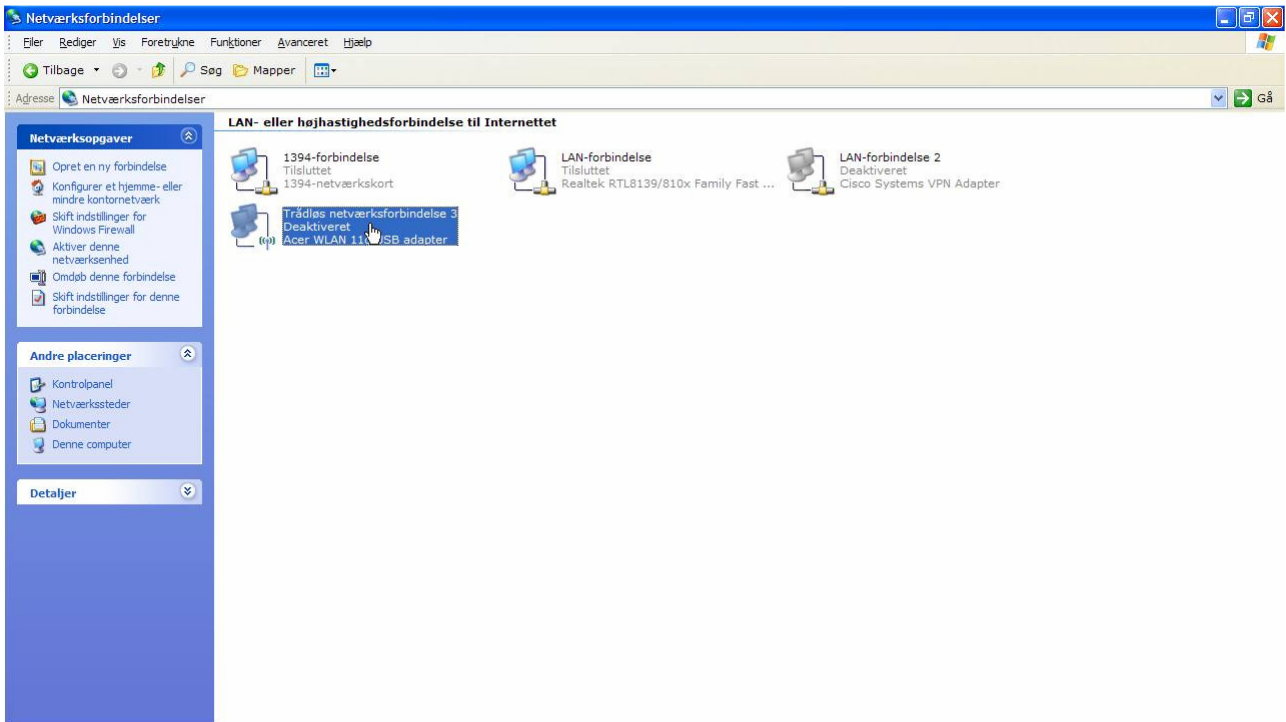
Her skal **Netværksgodkendelse** være **WPA-PSK** og **Datakryptering** være **TKIP**

Netværksnøgle: biblioteket – Husk at gentage!

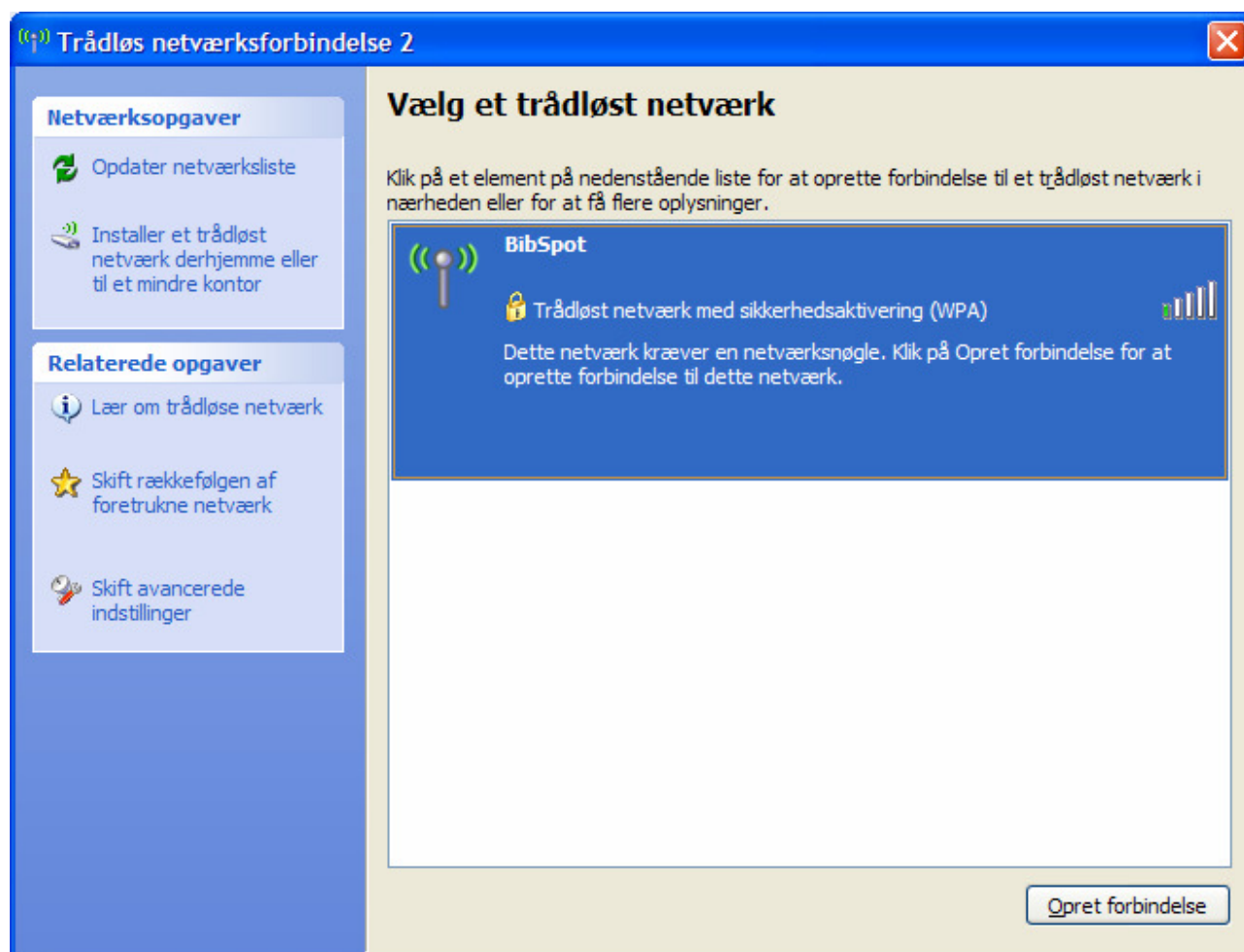
Tast **OK**



Markér ikonet *Trådløs netværksforbindelse* – findes under *Start – Kontrolpanel – Netværksforbindelser*. Højreklik og klik på *vis trådløse netværk*, der er tilgængelige



Klik på **Opret forbindelse**



Åbn Internet Explorer, Firefox eller en anden browser og indtast brugernavn og adgangskode som angivet på den udleverede bon.

God fornøjelse!